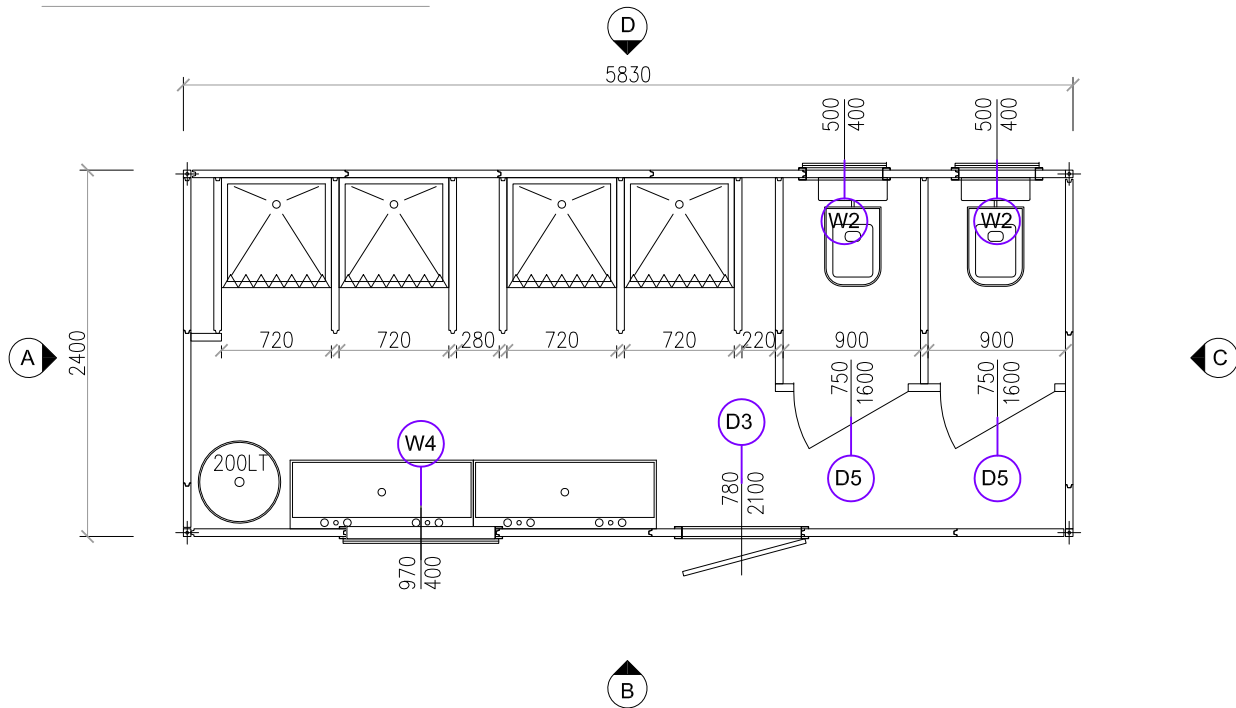
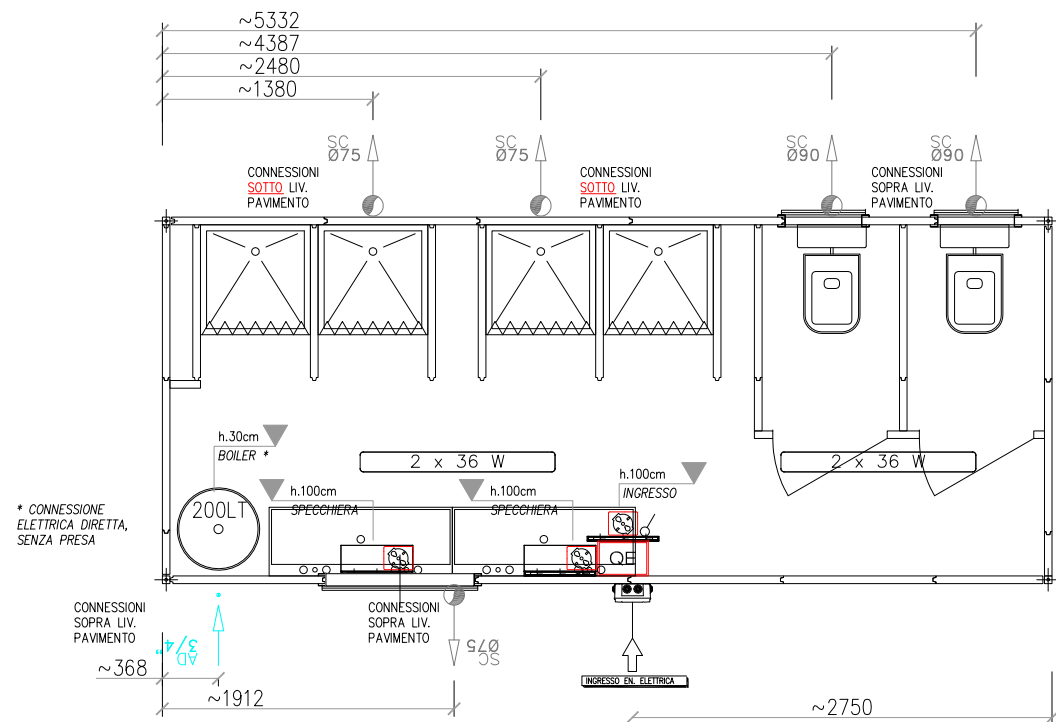


Oggetto	N° 1 MODULO MOD."501" 2.40x5.83 mt	Rev.	Data	Dis/Aprr.
	Altezza interna (m) 2.70 Area totale (m²) 13.99	00	30/10/17	-.-
USO	COMPLESSO 4 DOCCE E 2 WC	01		
Disegno n.	IT-S16 Foglio 1.PIANTE	Scala	R.I.	
		1:50	--	02

Pianta con arredo



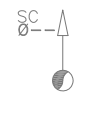

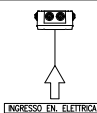
Pianta con impianti



Dotazioni generali



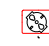
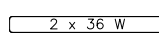
TIPO	DESCRIZIONE	DOTAZIONI	QTÀ
W2	Fin. 500xh400mm	Zanzariera	2
W4	Fin. 970xh400mm	Zanzariera	1
D3	Porta est. cieca 780xh2100mm	-	1
D5	Porta int. cieca 750xh1600mm	-	2

Simboli connessioni

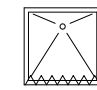
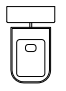
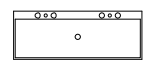
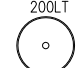
SIMBOLO	DESCRIZIONE
	Tubo scarico acque grigie/scure - raccordo dritto in PVC, non filettato
	Tubo adduzione acqua - raccordo dritto in ottone, filettato maschio
	Ingresso linea elettrica - cassetta esterna stagna in PVC con morsettiera

Dotazioni impiantistiche

Impianto elettrico

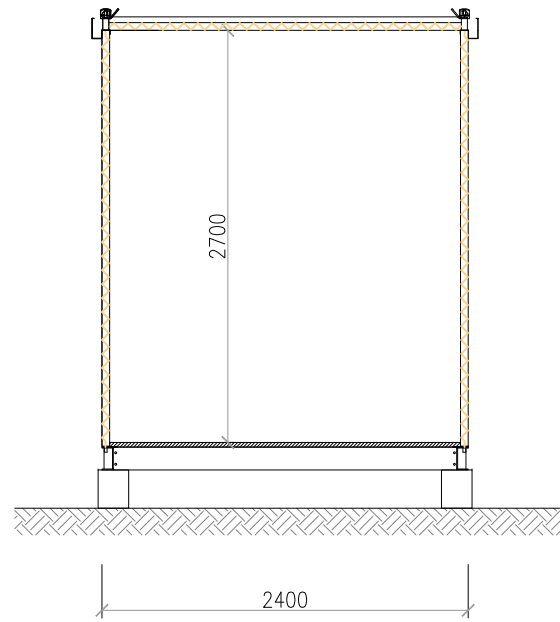
SIMBOLO	DESCRIZIONE	QTÀ
	Quadro elettrico a norme CEI	1
	Interruttore unipolare 10A	1
	Presa schuko 10/16A	3
	Plafoniera con luce fluorescente 2x36W	2

Impianto idraulico

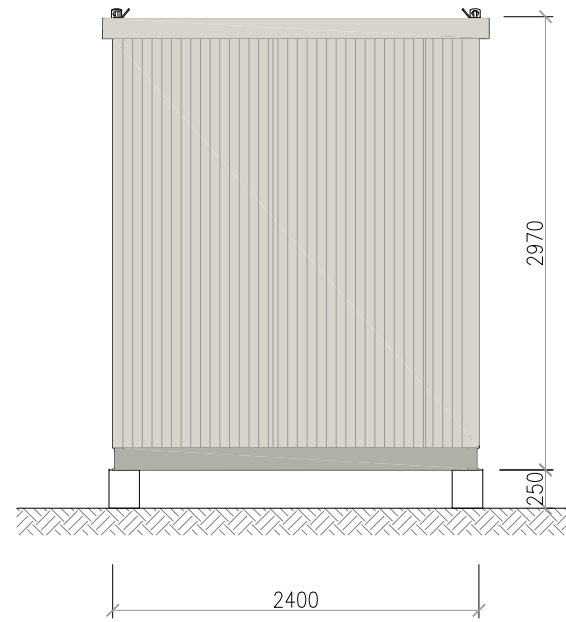
SIMBOLO	DESCRIZIONE	QTÀ
	Piatto doccia in ABS, cabina con tendina in PVC	4
	WC in ceramica bianca con cassetta di scarico	2
	Lavabo a canale in ABS con piedistallo, 2 rubinetti	2
	Boiler elettrico, capacità 200lt	1

Rev.	Data	Dis/Aprr.
00	30/10/17	-.-.
01		
02		

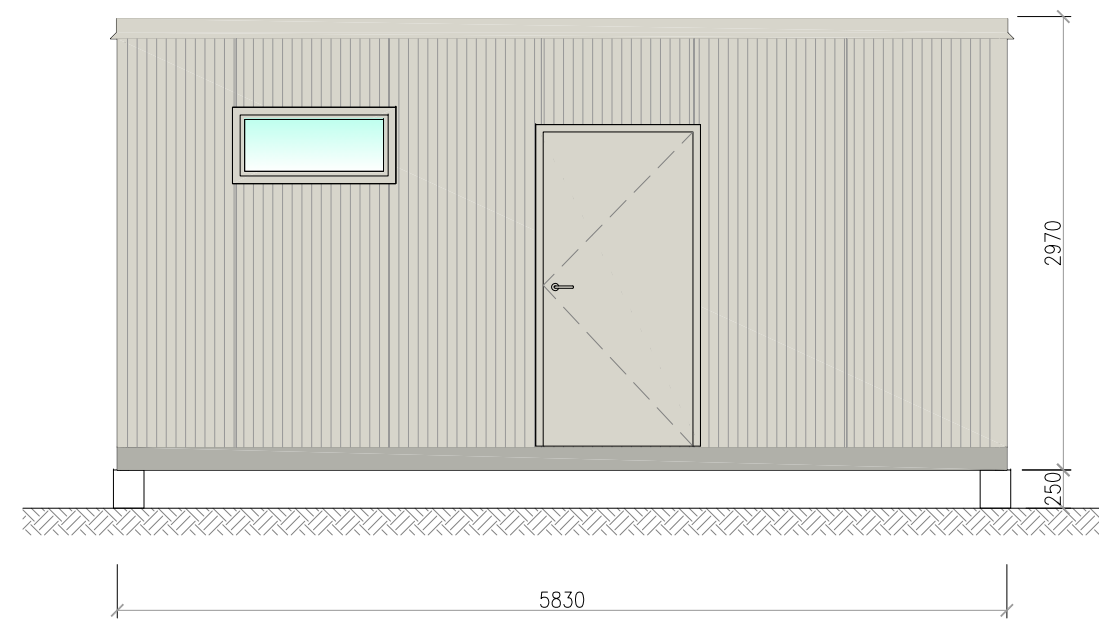
Sezione tipica



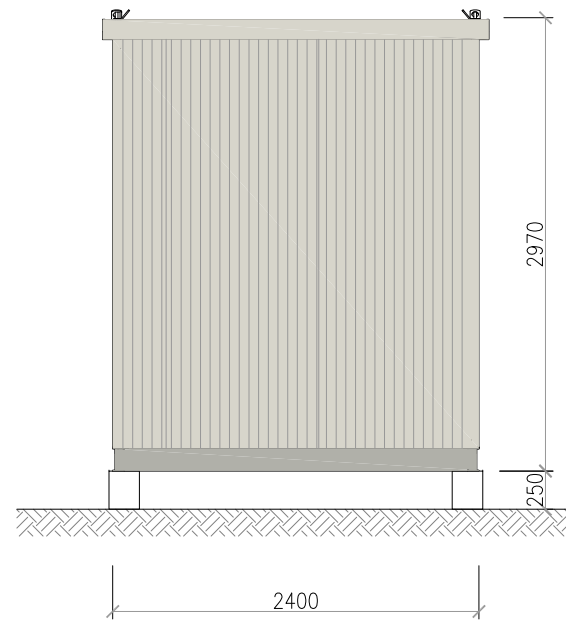
Prospetto A



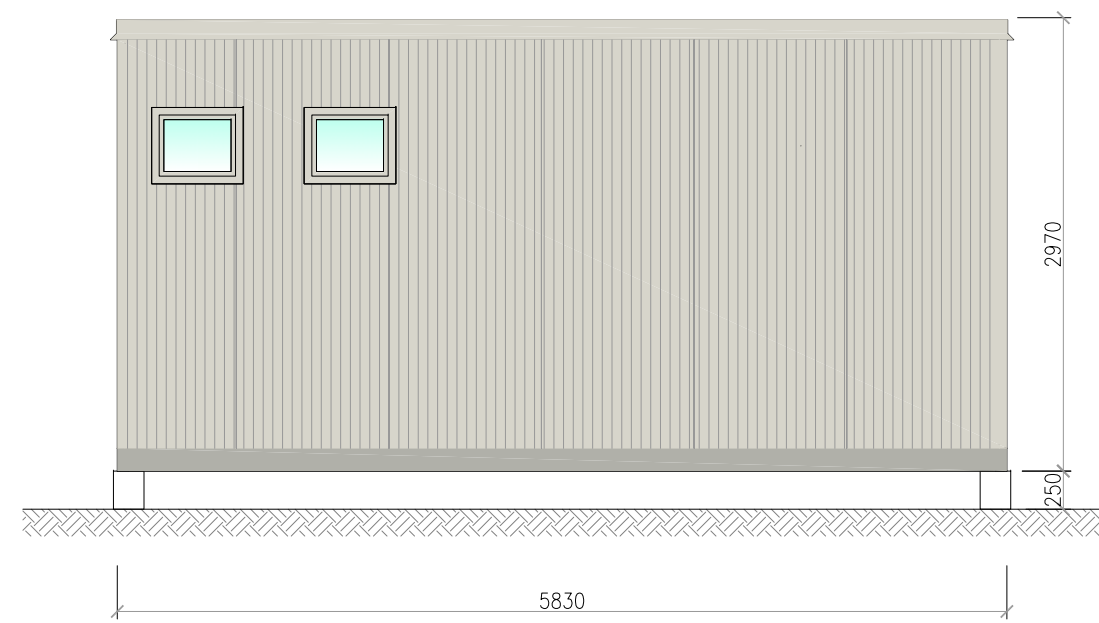
Prospetto B



Prospetto C



Prospetto D



Oggetto	N° 1 MODULO MOD."501" 2.40x5.83 mt	Rev.	Data	Dis/Aprr.
	Altezza interna (m) 2.70	00	30/10/17	-.-
	Area totale (m²) 13.99	01		
USO	COMPLESSO 4 DOCCE E 2 WC	02		
Disegno n.	<b>IT-S16</b> Foglio 3.COMPOSIZIONE	Scala	R.I.	
		1:50	--	

## COMPOSIZIONE INVOLUCRO

- STRUTTURA**
- BASAMENTO: PROFILI PRESSOPIEGATI IN ACCIAIO ZINCATO
  - PILASTRI: TUBOLARI A SEZIONE QUADRATA
- PAVIMENTO**
- TRAFILATO IN POLIETILENE RIGENERATO sp.30mm
  - RIVESTIMENTO IN TELO PVC sp.1.3mm autoposante
- PARETI**
- PANNELLI SW CON ISOLAMENTO IN POLIURETANO (PUR) INIETTATO TRA DUE LAMIERE SP. 4/10, sp. 50mm
- TETTO**
- PANNELLI SW CON ISOLAMENTO IN POLIURETANO (PUR) INIETTATO TRA DUE LAMIERE SP. 4/10, FINITURA SUPERIORE GRECATA sp. 50+40mm
- FINESTRE**
- TELAIO FISSO E APRIBILE IN ALLUMINIO ANODIZZATO COLORE ARGENTO, APERTURA A SPORGERE. CONTROTELAIO IN ACCIAIO PREVERNICIATO COLORE BIANCO-GRIGIO.
  - SPECCHIATURA: VETRO SINGOLO FLOAT 4mm
  - DOTAZIONI: ZANZARIERA
- PORTE ESTERNE**
- TELAIO FISSO E APRIBILE IN ALLUMINIO ANODIZZATO COLORE ARGENTO, APERTURA A 1 O 2 ANTE. CONTROTELAIO IN ACCIAIO PREVERNICIATO COLORE BIANCO-GRIGIO.
  - SPECCHIATURA: PANNELLO CIECO SW CON ISOLAMENTO IN POLIURETANO (PUR) INIETTATO TRA DUE LAMIERE SP. 4/10, sp.30mm OPPURE CON ANIMA IN POLISTIRENE.
- PORTE INTERNE**
- TELAIO FISSO E APRIBILE IN ALLUMINIO ANODIZZATO PREVERNICIATO COLORE BIANCO, APERTURA A 1 ANTA.
  - SPECCHIATURA: PANNELLO TAMBURATO CIECO SW CON ISOLAMENTO IN POLISTIRENE INIETTATO TRA DUE LAMIERE SP. 4/10, sp.30mm

## DOTAZIONI IMPIANTISTICHE

- IMP. ELETTRICO**
- QE A NORMA CEI
  - DISTRIBUZIONE A VISTA IN TUBI DI PVC AUTOESTINGUENTE
  - PRESE 10/16A SCHUKO
  - INTERRUTTORI UNIPOLARI 10A
- QUANTITÀ E POSIZIONE ELEMENTI COME RIPIRTATO A DISEGNO.
- IMP. IDRAULICO**
- WC IN CERAMICA, COLORE BIANCO
  - PIATTO DOCCIA IN ABS, TENDINA IN PVC
  - LAVABO IN ABS CON PIEDISTALLO, COLORE BIANCO, 2 RUBINETTI
  - TUBAZIONI ADDUZIONE E SCARICO IN PVC CON RACCORDERIA AD INNESTO
  - BOILER ELETTRICO, CAPACITÀ COME INDICATO A DISEGNO
- QUANTITÀ E POSIZIONE ELEMENTI COME RIPIRTATO A DISEGNO.

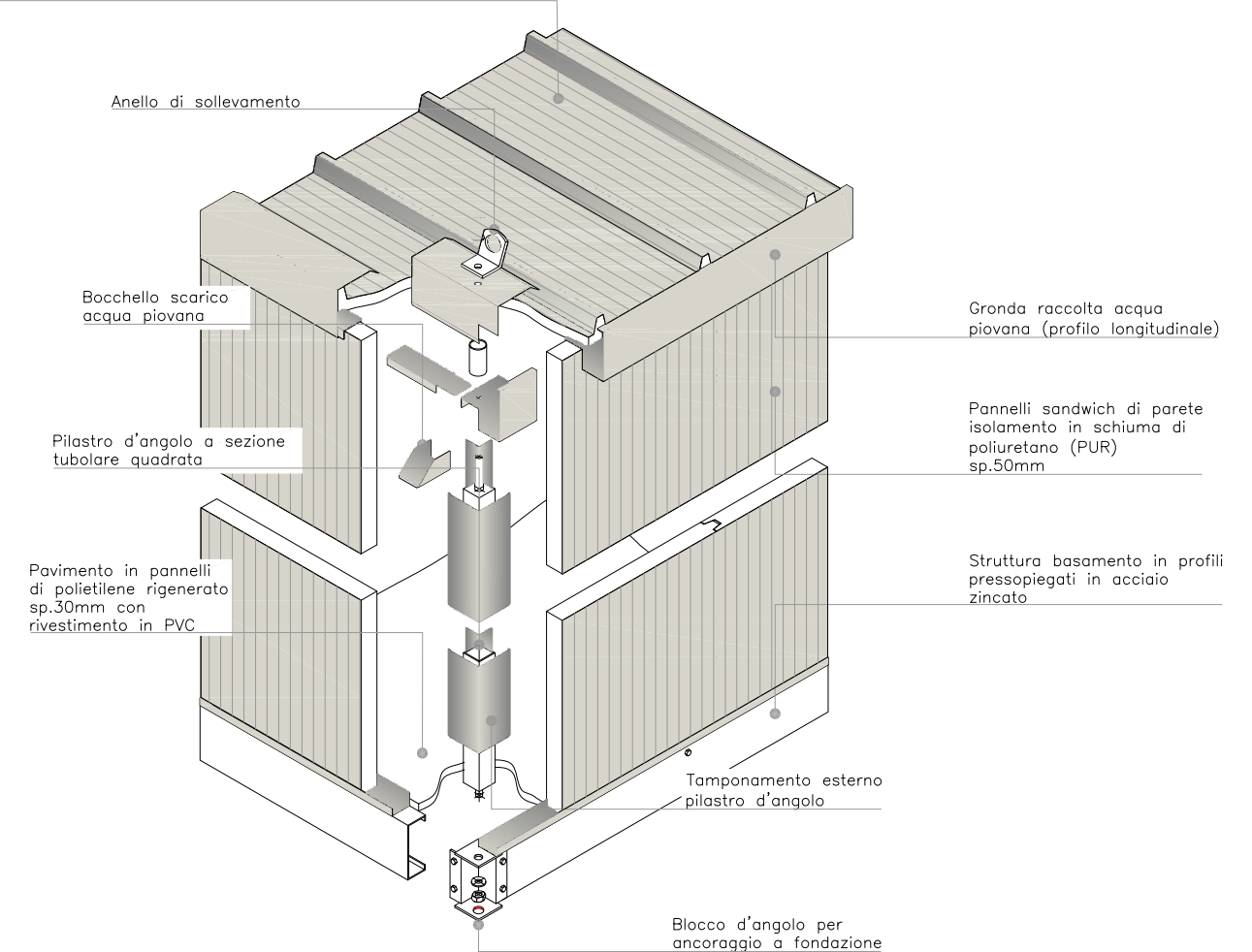
SI PRESCRIVE MAX PRESSIONE H<sub>2</sub>O 3 ATM.

## ACCESSORI BAGNO

**ACC. BAGNO** ESCLUSO DALLA FORNITURA DI BASE. DISPONIBILE OPZIONALMENTE SU RICHIESTA.

## Spaccato assonometrico e composizione involucro

Pannelli sandwich di copertura  
isolamento in schiuma di poliuretano (PUR)  
sp.50+40mm



## CARICHI DI PROGETTO

IL MODULO PREFABBRICATO È STATO DIMENSIONATO PER SOPPORTARE I SEGUENTI CARICHI DI PROGETTO:

- PAVIMENTO** • CARICO DISTRIBUITO MAX 250KG/MQ  
**COPERTURA** • CARICO DISTRIBUITO MAX 150KG/MQ  
**PARETE** • AZIONE VENTO MAX 100KM/H

QUALORA VI FOSSE RICHIESTA DI SOPPORTARE CARICHI MAGGIORI, IL NS UFFICIO TECNICO PRODURRÀ UN PROGETTO DEDICATO.

## FONDAZIONI

L'INGEGNERIA E LA REALIZZAZIONE DELLE FONDAZIONI È A CARICO DEL CLIENTE SULLA BASE DELLE INDICAZIONI FORNITE DA EDILSIDER.

FONDAZIONE TIPICA  
 PLINTI IN CLS DIM.250x250xh250 MIN. RCK 25/30.  
 SI PRESCRIVE SQUADRATURA E LIVELLATURA DEI PLINTI ONDE OTTENERE UN ALLINEAMENTO OTTIMALE E CORRETTA APERTURA DEI SERRAMENTI.

### ANCORAGGI A FONDAZIONE

AI 4 PLINTI ANGOLI, CON TASSELLI MECCANICI M12.

### SCHEMA PLINTI

