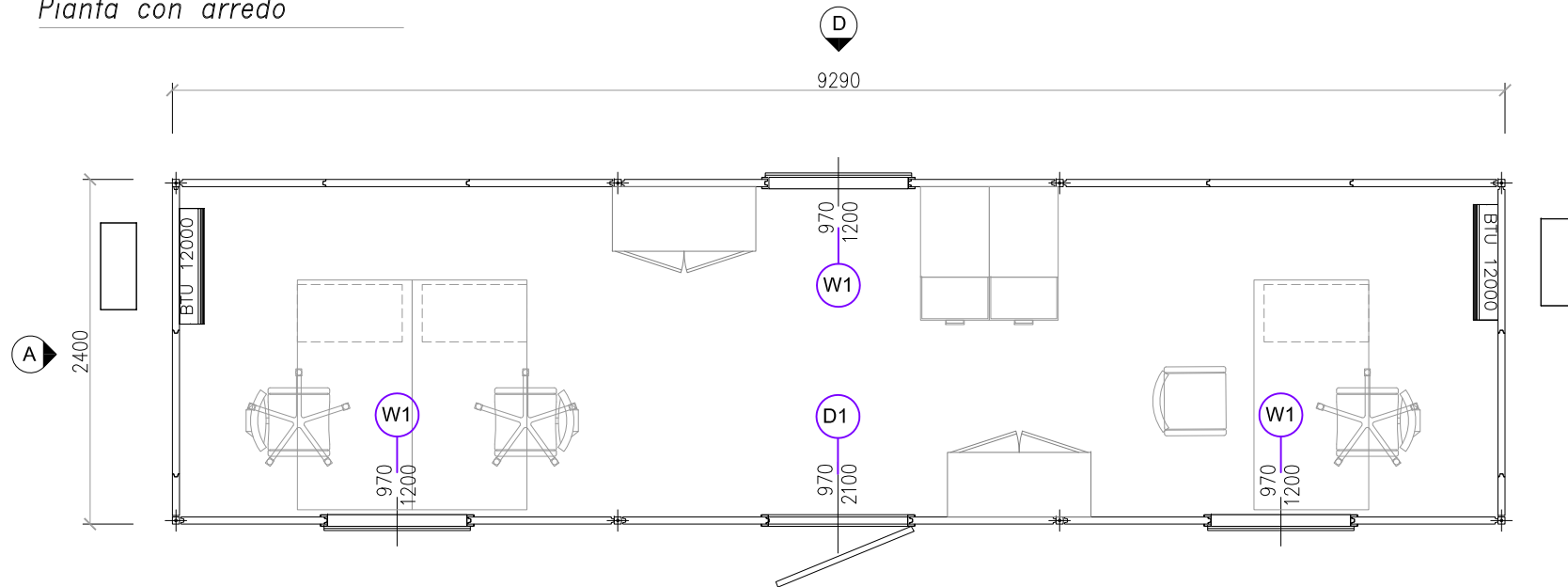
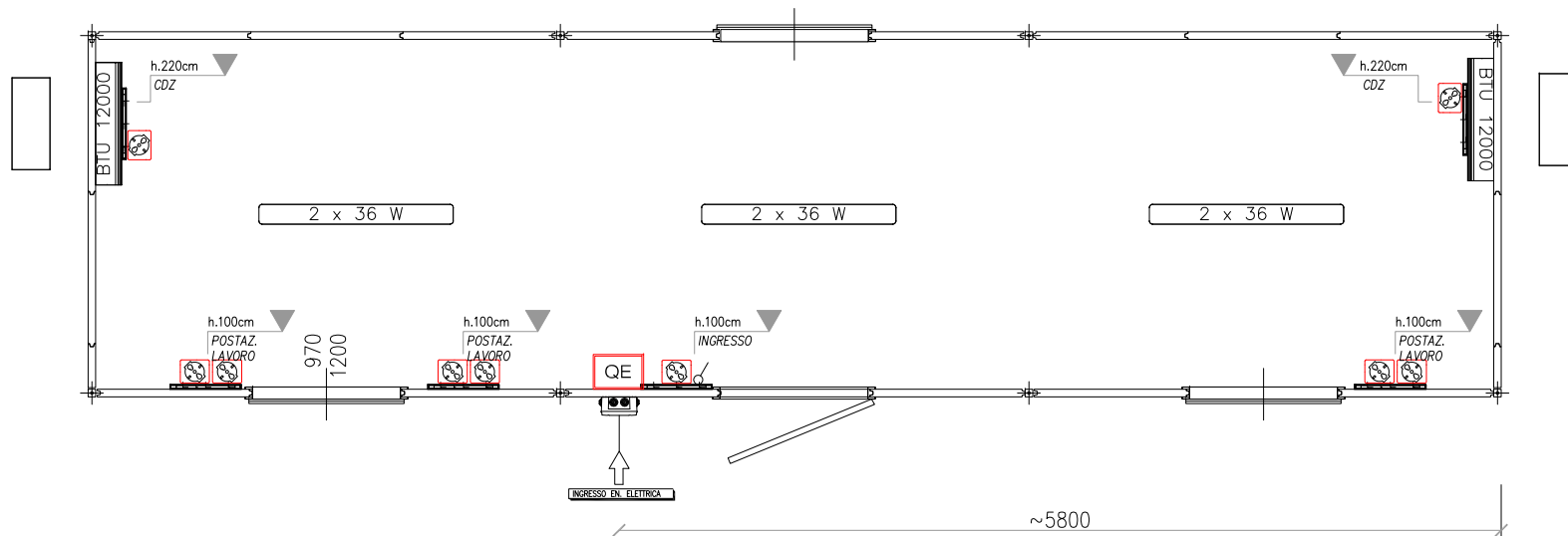


Oggetto	N° 1 MODULO MOD."501" 2.40x9.29 mt		
	Altezza interna (m) 2.70		
	Area totale (m <sup>2</sup> ) 22.3		
	USO UFFICIO 3 POSTAZIONI		
Disegno n.	IT-0F5	Foglio 1.PIANTE	Scala
			1:50
			R.I.
			02
			00
			01
			30/10/17
			Dis/Apr.
			-.-

### Pianta con arredo



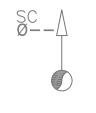

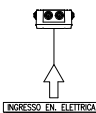
### Pianta con impianti



### Dotazioni generali



TIPO	DESCRIZIONE	DOTAZIONI	QTÀ
W1	Fin. 970x1200mm	Veneziana, zanzariera	3
D1	Porta est. cieca 970x1210mm	-	1

### Simboli connessioni

SIMBOLO	DESCRIZIONE
	Tubo scarico acque grigie/scure - raccordo dritto in PVC, non filettato
	Tubo adduzione acqua - raccordo dritto in ottone, filettato maschio
	Ingresso linea elettrica - cassetta esterna stagna in PVC con morsetti

### Dotazioni impiantistiche

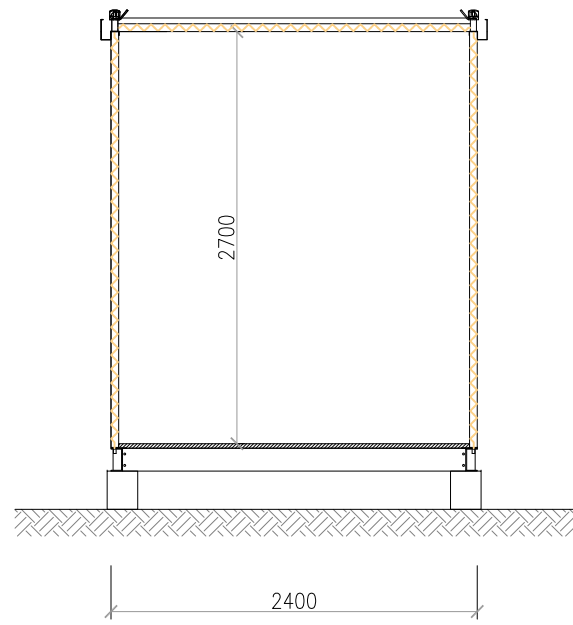
#### Impianto elettrico

SIMBOLO	DESCRIZIONE	QTÀ
QE	Quadro elettrico a norme CEI	1
	Interruttore unipolare 10A	1
	Presa schuko 10/16A	7
2 x 36 W	Plafoniera con luce fluorescente 2x36W	3

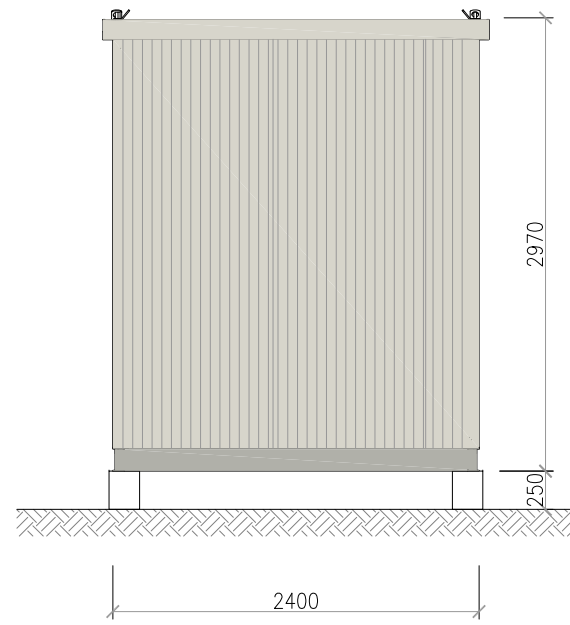
	Condizionatore split 12.000 BTU/h INVERTER	2
---	--	---

Oggetto		Rev.	Data	Dis/Aprr.
N° 1 MODULO MOD."501" 2.40x9.29 mt		00	30/10/17	-.-.
Altezza interna (m) 2.70		01		
Area totale (m <sup>2</sup> ) 22.3		02		
USO UFFICIO 3 POSTAZIONI				
Disegno n. <b>IT-OF5</b>	Foglio 2.PROSPETTI-SEZIONE	Scala 1:50	R.I. ---	

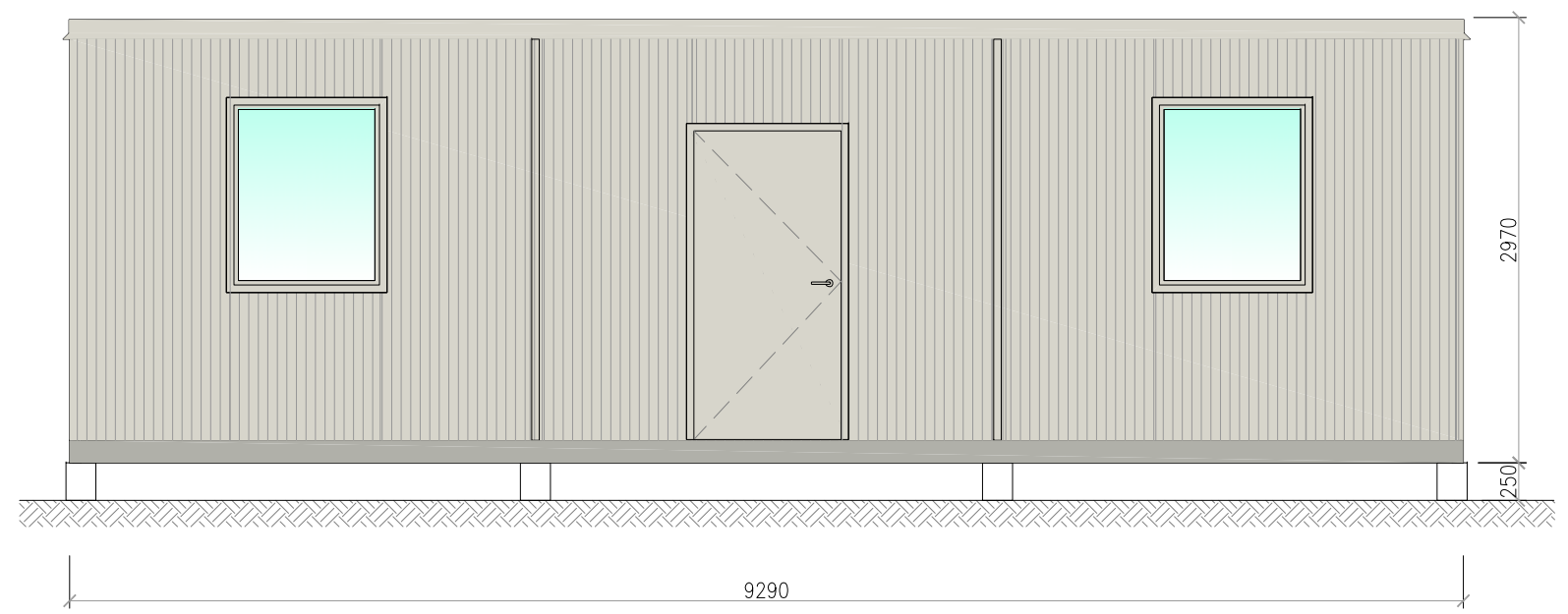
Sezione tipica



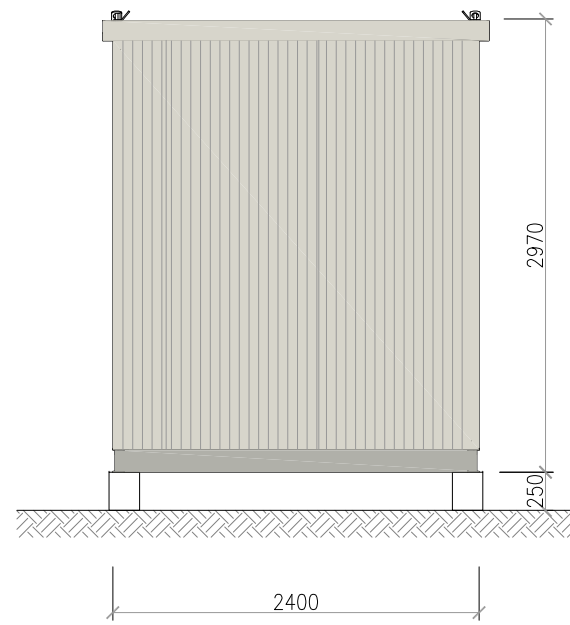
Prospetto A



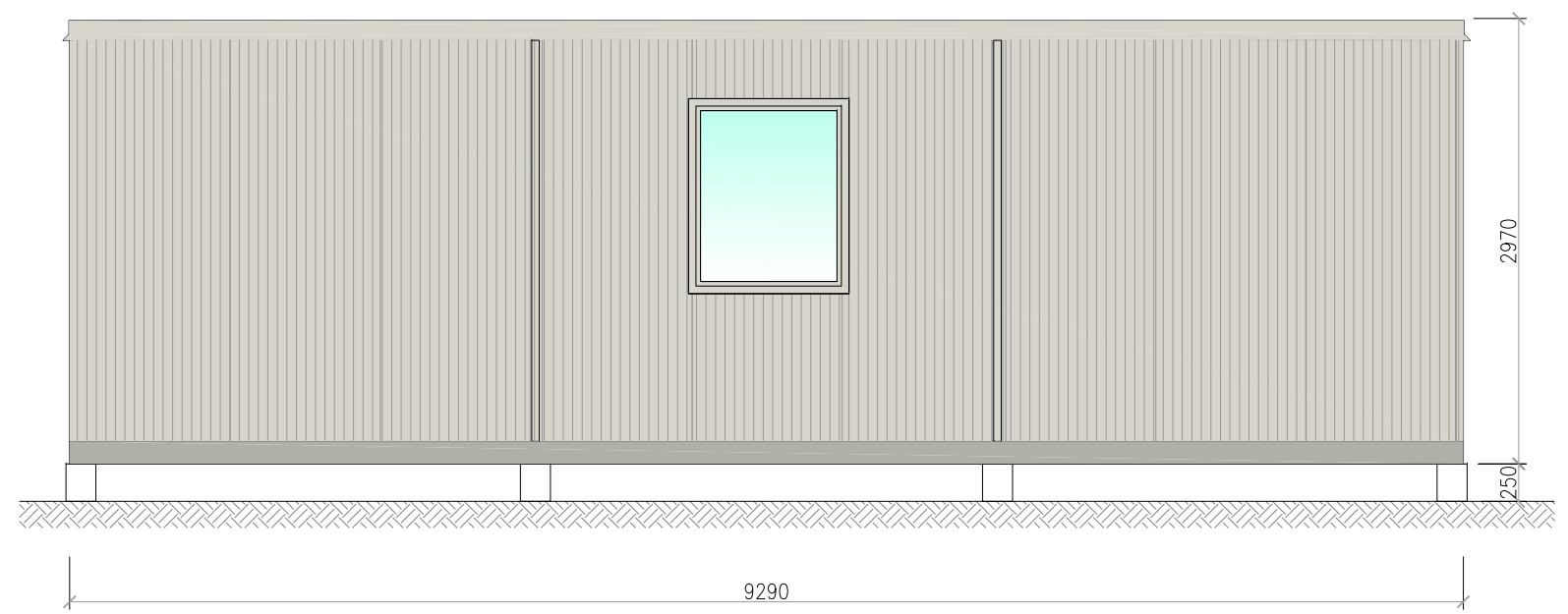
Prospetto B



Prospetto C



Prospetto D



Rev.	Data	Dis/Aprr.
00	30/10/17	-.-.
01		
02		

Oggetto  
 N° 1 MODULO MOD."501" 2.40x9.29 mt  
 Altezza interna (m) 2.70  
 Area totale (m<sup>2</sup>) 22.3  
 USO UFFICIO 3 POSTAZIONI

Disegno n. **IT-OF5** Foglio 3.COMPOSIZIONE  
 Scala 1:50 R.I. ---

### COMPOSIZIONE INVOLUCRO

- STRUTTURA**
- BASAMENTO: PROFILI PRESSOPIEGATI IN ACCIAIO ZINCATO
  - PILASTRI: TUBOLARI A SEZIONE QUADRATA
- PAVIMENTO**
- TRAFILATO IN POLIETILENE RIGENERATO sp.30mm
  - RIVESTIMENTO IN TELO PVC sp.1.3mm autoposante
- PARETI**
- PANNELLI SW CON ISOLAMENTO IN POLIURETANO (PUR) INIETTATO TRA DUE LAMIERE SP. 4/10, sp. 50mm
- TETTO**
- PANNELLI SW CON ISOLAMENTO IN POLIURETANO (PUR) INIETTATO TRA DUE LAMIERE SP. 4/10, FINITURA SUPERIORE GRECATA sp. 50+40mm
- FINESTRE**
- TELAIO FISSO E APRIBILE IN ALLUMINIO ANODIZZATO COLORE ARGENTO, APERTURA A SPORGERE. CONTROTELAIO IN ACCIAIO PREVERNICIATO COLORE BIANCO-GRIGIO.
  - SPECCHIATURA: VETROCAMERA 4/10/4mm (locali operativi) O VETRO SINGOLO FLOAT 4mm (servizi igienici)
  - DOTAZIONI: TENDA VENEZIANA E ZANZARIERA
- PORTE ESTERNE**
- TELAIO FISSO E APRIBILE IN ALLUMINIO ANODIZZATO COLORE ARGENTO, APERTURA A 1 O 2 ANTE. CONTROTELAIO IN ACCIAIO PREVERNICIATO COLORE BIANCO-GRIGIO.
  - SPECCHIATURA: PANNELLO CIECO SW CON ISOLAMENTO IN POLIURETANO (PUR) INIETTATO TRA DUE LAMIERE SP. 4/10, sp.30mm OPPURE CON ANIMA IN POLISTIRENE.
- PORTE INTERNE**
- TELAIO FISSO E APRIBILE IN ALLUMINIO ANODIZZATO PREVERNICIATO COLORE BIANCO, APERTURA A 1 ANTA.
  - SPECCHIATURA: PANNELLO TAMBURATO CIECO SW CON ISOLAMENTO IN POLISTIRENE INIETTATO TRA DUE LAMIERE SP. 4/10, sp.30mm

### DOTAZIONI IMPIANTISTICHE

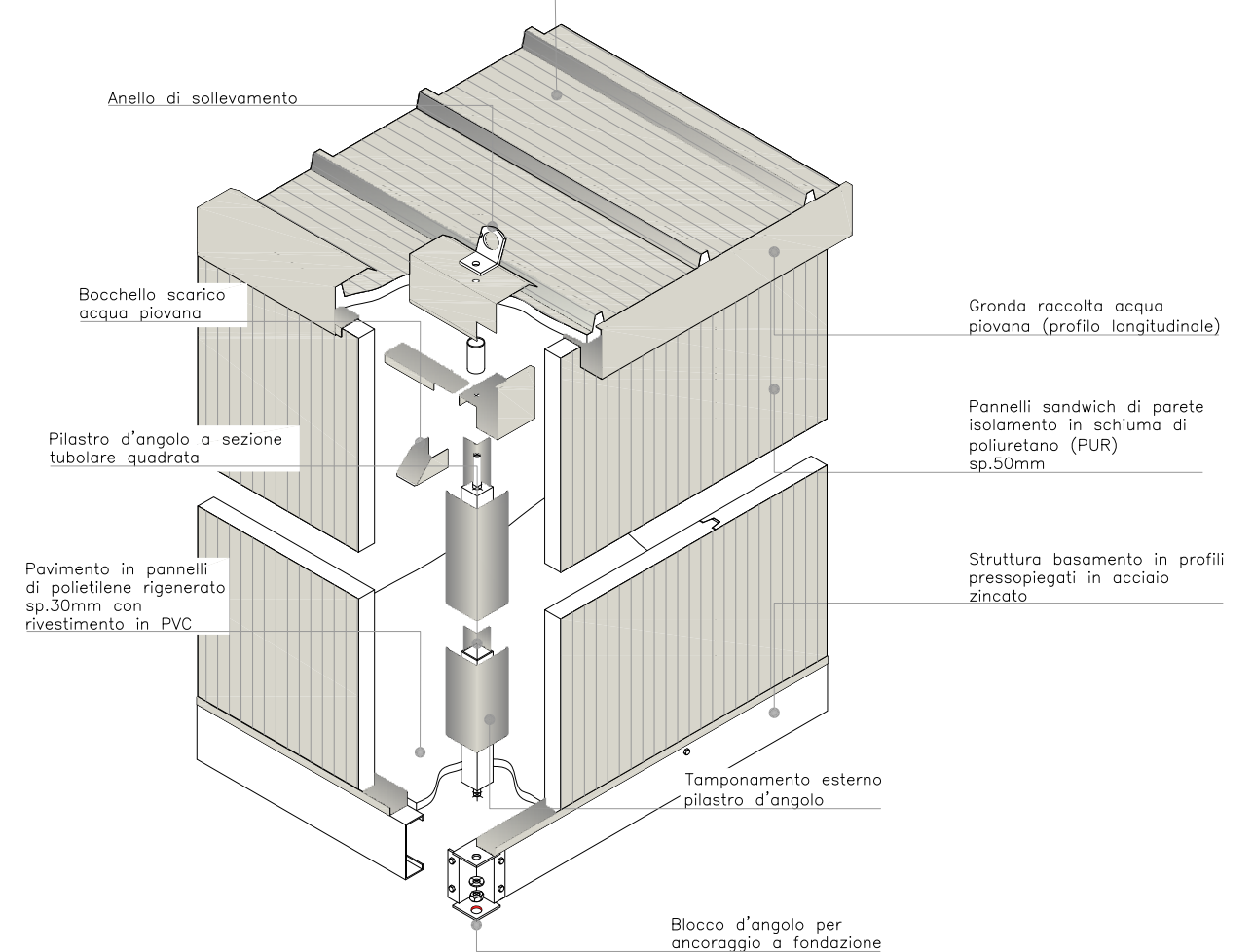
- IMP. ELETTRICO**
- QE A NORMA CEI
  - DISTRIBUZIONE A VISTA IN TUBI DI PVC AUTOESTINGUENTE
  - PRESE 10/16A SCHUKO
  - INTERRUTTORI UNIPOLARI 10A
- QUANTITÀ E POSIZIONE ELEMENTI COME RIPORTATO A DISEGNO.
- IMP. CONDIZION.**
- CONDIZIONATORI MONOSPLIT, FUNZIONAMENTO CALDO/FREDDO CON POMPA DI CALORE, TECNOLOGIA INVERTER
  - UNITÀ INTERNA FISSATA A PARETE SOPRA FINESTRA, UNITÀ ESTERNA STAFFATA A PARETE CON SUPPORTI METALLICI
  - TUBAZIONI IN RAME
  - GUAINA IN PVC SCARICO CONDENSA Ø16MM
- QUANTITÀ E POSIZIONE ELEMENTI COME RIPORTATO A DISEGNO.

### ARREDO E ACCESSORI

**ARREDO** ESCLUSO DALLA FORNITURA DI BASE. DISPONIBILE OPZIONALMENTE SU RICHIESTA.

### Spaccato assonometrico e composizione involucro

Pannelli sandwich di copertura  
 isolamento in schiuma di poliuretano (PUR)  
 sp.50+40mm



### CARICHI DI PROGETTO

IL MODULO PREFABBRICATO È STATO DIMENSIONATO PER SOPPORTARE I SEGUENTI CARICHI DI PROGETTO:

- PAVIMENTO** • CARICO DISTRIBUITO MAX 250KG/MQ  
**COPERTURA** • CARICO DISTRIBUITO MAX 150KG/MQ  
**PARETE** • AZIONE VENTO MAX 100KM/H

QUALORA VI FOSSE RICHIESTA DI SOPPORTARE CARICHI MAGGIORI, IL NS UFFICIO TECNICO PRODURRÀ UN PROGETTO DEDICATO.

### FONDAZIONI

L'INGEGNERIA E LA REALIZZAZIONE DELLE FONDAZIONI È A CARICO DEL CLIENTE SULLA BASE DELLE INDICAZIONI FORNITE DA EDILSIDER.

FONDAZIONE TIPICA  
 PLINTI IN CLS DIM.250x250xh250 MIN. RCK 25/30.  
 SI PRESCRIVE SQUADRATURA E LIVELLATURA DEI PLINTI ONDE OTTENERE UN ALLINEAMENTO OTTIMALE E CORRETTA APERTURA DEI SERRAMENTI.

#### ANCORAGGI A FONDAZIONE

AI 4 PLINTI ANGOLI, CON TASSELLI MECCANICI M12.

### SCHEMA PLINTI

